



## LA LOBÉ DÉTENTE - TREIGNY- PERREUSE-SAINTE-COLOMBE

### LA LOBÉ DÉTENTE - AU RYTHME DE LA NATURE

Gîte pour 6 personnes et chalet pour 6 personnes à  
Treigny en Puisaye proche de Guédelon

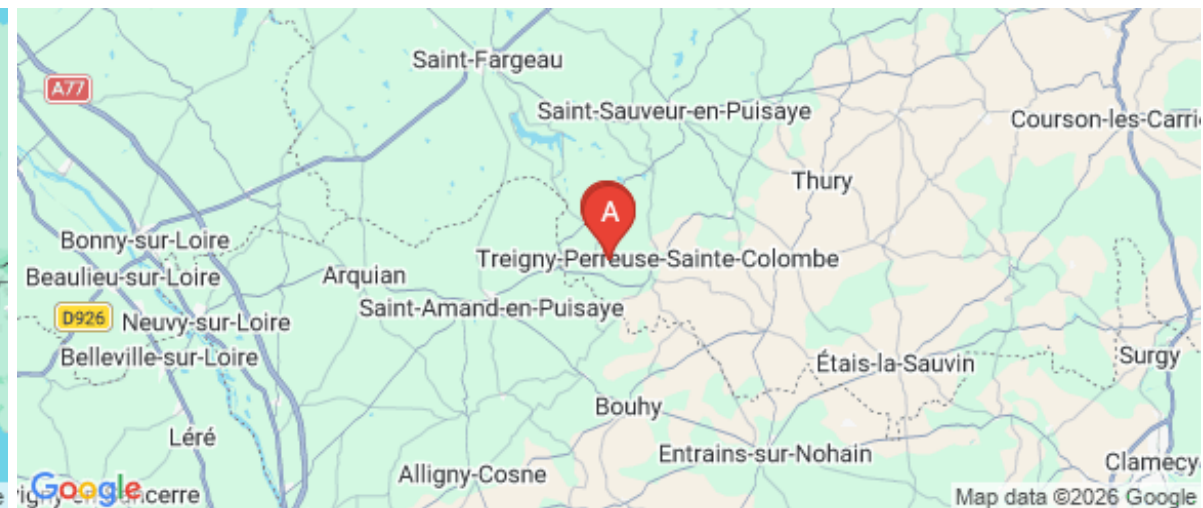
<https://lobedetente.fr>



## La Lobé Détente

☎ 33 (0)7 80 56 65 81

- A** La Lobé Détente - Gîte La Mésange Bleue :  
Vrilly 89520 TREIGNY-PERREUSE-SAINTE-COLOMBE
- B** La Lobé Détente - Chalet de l'Écureuil : 6  
Rue des Champs de la Vigne 89520 TREIGNY-  
PERREUSE-SAINTE-COLOMBE
- C** La Lobé Détente - Maison d'hôtes les  
Puisayennes : 89520 TREIGNY-PERREUSE-  
SAINTE-COLOMBE





## La Lobé Détente - Gîte La Mésange Bleue



Maison



4

personnes  
(Maxi: 6 pers.)



2

chambres



119

m<sup>2</sup>

Dans un hameau, maison indépendante mitoyenne à celle du propriétaire. Rez de chaussée: Cuisine/séjour avec poêle à bois et convertible, une chambre avec 1 lit 140, salle d'eau et wc indépendant. Au 1er étage, une chambre (1 lit 140). Chauffage électrique (compris), bois: 1/2 stère gratuit. Terrain clos de 120 m<sup>2</sup>. Salon de jardin et barbecue. Possibilité de ménage en fin de séjour avec supplément. Gîte situé à environ 4 km du Chantier Médiéval Guédelon, à proximité de Saint-Fargeau (château et spectacle historique son et lumières en été), de Saint-Amand-en-Puisaye (poteries).

Pour 6 personnes supplémentaires pensez au chalet et lodge, ce qui portent la capacité d'hébergement à 12 personnes



## Pièces et équipements

|                                     |   |  |
|-------------------------------------|---|--|
| <i>Chambres</i>                     | Chambre(s): 2<br>Lit(s): 4  | dont PMR  : 1<br>dont lit(s) 1 pers.: 2<br>dont lit(s) 2 pers.: 2 |
| <i>Salle de bains / Salle d'eau</i> | 2 lits 160x200 et 2 lit 80x190<br>Salle de bains avec douche<br>Salle(s) d'eau (avec douche): 1 |  |
| <i>WC</i>                           | WC: 1<br>WC indépendants  |  |
| <i>Cuisine</i>                      | Cuisine<br>Four<br>Réfrigérateur  | Four à micro ondes   |
| <i>Autres pièces</i>                | Terrasse  |  |
| <i>Media</i>                        | Télévision  | Wifi   |
| <i>Autres équipements</i>           | Lave linge privatif   |  |
| <i>Chauffage / AC</i>               | Chauffage<br>Poêle à bois   | Cheminée   |
| <i>Exterieur</i>                    | Barbecue<br>Jardin privé<br>Terrain clos  | Cour<br>Salon de jardin  |
| <i>Divers</i>                       |   |  |

## Infos sur l'établissement



*Communs*

A proximité propriétaire  
Entrée indépendante

Dans maison  
Habitation indépendante



*Activités*



*Réseaux*

Accès Internet



*Stationnement*

Parking



*Services*

Location de draps et/ou de linge

Nettoyage / ménage

Service de nettoyage/ménage en option (40€)

Location de draps et de linge de maison (6€/personne)



*Extérieurs*

## A savoir : conditions de la location

*Arrivée* De 16h à 21h avec état des lieux

Prévoir un chèque de caution d un montant de 200€

*Départ* Pour 10h suivi d'un état des lieux

*Langue(s)  
parlée(s)* Anglais Français

*Annulation/  
Prépaiement/  
Dépot de  
garantie* Anglais parlé de base

*Moyens de  
paiement* Chèques bancaires et postaux Chèques Vacances  
Espèces Paypal Virement bancaire

*Ménage* Le ménage est à faire avant votre départ ou ménage en option réalisé par nos soins

*Draps et Linge  
de maison*

*Enfants et lits  
d'appoints* Lit bébé  
sur demande

*Animaux  
domestiques* Les animaux sont admis.  
Animaux admis avec caution supplémentaire de 50€

## Tarifs (au 11/04/26)

La Lobé Détente - Gîte La Mésange Bleue

le tarif est a la nuitée (2 nuitées minimum) sur la base de 4 personnes, ensuite 15€ par personnes supplémentaire

| Tarifs en €:                   | Tarif 1 nuit en semaine<br>(L, M, M, J, D) | Tarif 1 nuit en weekend<br>(V ou S) | Tarif 2 nuits weekend<br>(V+S) | Tarif 7 nuits semaine |
|--------------------------------|--|-------------------------------------|--------------------------------|-----------------------|
| du 20/02/2026<br>au 03/01/2027 | 78€  | 85€                                 |                                |                       |



## La Lobé Détente - Chalet de l'Écureuil



Chalet



6

personnes



1

chambre en mezzanine



0

m2

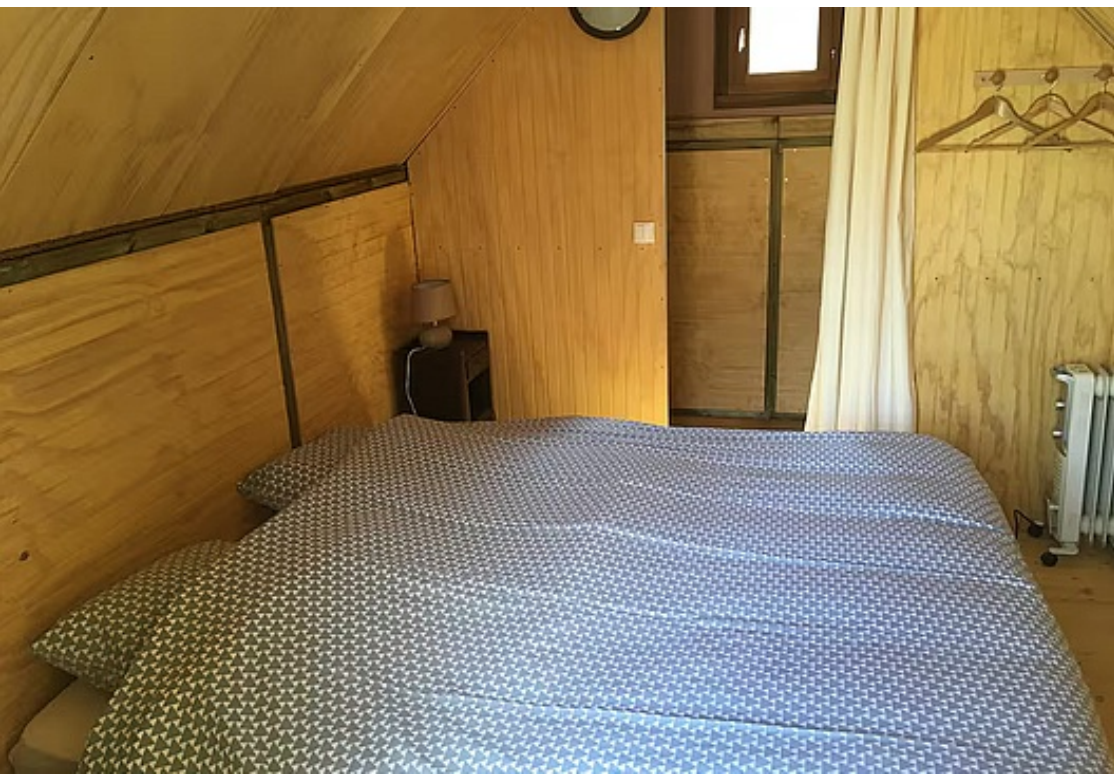
Gîte chalet "l'écureuil" composé d'un grand lit et 2 petits en mezzanine pour enfants de plus de 6 ans car échelle, attention mezzanine très basse de plafond.

Le chalet est accompagné d'un lodge avec 1 grand lit sur le même terrain, se qui fait une chambre supplémentaire optionnelle.

Situé sur un chemin sans issus, très calme, à :

- 3 km du château de Guedelon,
- 1 km du château de Ratilly,
- 12km du château de St Fargeau.

Cadre verdoyant sur terrain clos avec terrasses et barbecue. Endroit paisible et arboré, clôturé avec parking sur le terrain située au bout du chemin sans issus.



## Pièces et équipements

|                                     |   |  |
|-------------------------------------|---|--|
| <i>Chambres</i>                     | Chambre(s): 0<br>Chambre(s) en mezzanine: 1<br>Lit(s): 4                          | dont lit(s) 1 pers.: 2<br>dont lit(s) 2 pers.: 2 |
| <i>Salle de bains / Salle d'eau</i> | Salle de bains avec douche<br>Sèche serviettes<br>Salle(s) d'eau (avec douche): 1 | Sèche cheveux                                    |
| <i>WC</i>                           | WC: 1<br>WC privés  |  |
| <i>Cuisine</i>                      | Cuisine<br>Four<br>Réfrigérateur  | Four à micro ondes                               |
| <i>Autres pièces</i>                | Terrasse  |  |
| <i>Media</i>                        |   |  |
| <i>Autres équipements</i>           | Lave linge privatif   |  |
| <i>Chauffage / AC</i>               | Chauffage   |  |
| <i>Exterieur</i>                    | Barbecue<br>Jardin privé<br>Salon de jardin                                       | Cour<br>Jardin                                   |
| <i>Divers</i>                       |   |  |

## Infos sur l'établissement



*Communs*

A proximité propriétaire  
Entrée indépendante

Dans Chalet  
Habitation indépendante



*Activités*



*Réseaux*

il n'y a pas de wifi au chalet, la 5G passe tres bien



*Stationnement*

Parking

Parking à proximité



*Services*



*Extérieurs*

## A savoir : conditions de la location

*Arrivée*

*Départ*

*Langue(s)  
parlée(s)*    Anglais    Français

*Annulation/  
Prépaiement/  
Dépot de  
garantie*    Caution : Prévoir une caution de 150€ en liquide qui vous sera demandée a l'arrivée, un reçu vous sera délivré. 50€ de plus si animaux.

*Moyens de  
paiement*    Cartes de paiement    Chèques bancaires et postaux  
Chèques Vacances    Espèces    Paypal  
Virement bancaire

*Ménage*    Pour ne pas vous soucier de faire le ménage à la fin de votre séjour nous pouvons vous proposer de le faire pour 30€. Forfait ménage obligatoire de 50€ si animaux de compagnie.

*Draps et Linge  
de maison*    Pensez à prendre vos draps et linge de maison ainsi que les fournitures de première nécessité.  
Draps et/ou linge en option sur réservation. 6 € par personnes pour le séjour, linge de toilette 3€ par personnes pour le séjour.

*Enfants et lits  
d'appoints*    Lit bébé

*Animaux  
domestiques*    Les animaux sont admis.

## Tarifs (au 11/04/26)

La Lobé Détente - Chalet de l'Écureuil

le tarif de base est pour 4 personnes pour une nuitée (2 nuitées minimum), ensuite 15€ par personnes supplémentaire

| Tarifs en €:                   | Tarif 1 nuit en semaine<br>(L, M, M, J, D) | Tarif 1 nuit en weekend<br>(V ou S) | Tarif 2 nuits weekend<br>(V+S) | Tarif 7 nuits semaine |
|--------------------------------|--|-------------------------------------|--------------------------------|-----------------------|
| du 20/02/2026<br>au 03/01/2027 | 75€  | 77€                                 |                                |                       |



## La Lobé Détente - Maison d'hôtes les Puisayennes

 Chambre 1  Chambre 2

## Infos sur l'établissement

 *Communs*

Entrée indépendante

Habitation indépendante

---

 *Activités*

---

 *Réseaux*

---

 *Stationnement*

---

 *Services*

---

 *Extérieurs*

---



## Chambre 1



Chambre



3

personnes  
(Maxi: 3 pers.)



1

chambre



24

m2

*Chambres*

Chambre(s): 1  
Lit(s): 1

dont lit(s) 1 pers.: 0  
dont lit(s) 2 pers.: 1

*Salle de bains / Salle  
d'eau*

*WC*

*Cuisine*

*Autres pièces*

*Media*

*Autres équipements*

*Chauffage / AC*

*Exterieur*

*Divers*



## Chambre 2



Chambre



4

personnes  
(Maxi: 4 pers.)



1

chambre



32

m2

*Chambres*

Chambre(s): 1  
Lit(s): 0

dont lit(s) 1 pers.: 0  
dont lit(s) 2 pers.: 0

*Salle de bains / Salle  
d'eau*

*WC*

*Cuisine*

*Autres pièces*

*Media*

*Autres équipements*

*Chauffage / AC*

*Exterieur*

*Divers*

# A savoir : conditions de la location

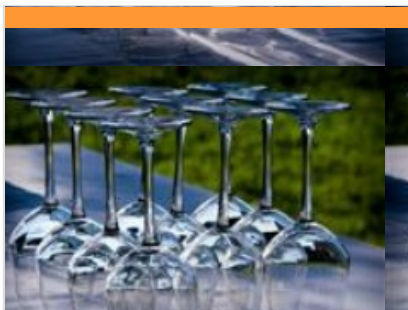
|   |                                |          |
|---|--------------------------------|----------|
| <i>Arrivée</i>                                  |                                |          |
| <i>Départ</i>                                   |                                |          |
| <i>Langue(s) parlée(s)</i>                      | Anglais                        | Français |
| <i>Annulation/Prépaiement/Dépot de garantie</i> |                                |          |
| <i>Moyens de paiement</i>                       |                                |          |
| <i>Ménage</i>                                   |                                |          |
| <i>Draps et Linge de maison</i>                 |                                |          |
| <i>Enfants et lits d'appoints</i>               |                                |          |
| <i>Animaux domestiques</i>                      | Les animaux ne sont pas admis. |          |

## Tarifs (au 11/04/26)

La Lobé Détente - Maison d'hôtes les Puisayennes

n°1 : **Chambre 1** : Tarif standard pour 2 personnes, ensuite 15 € par personnes supplémentaire n°2 : **Chambre 2** : Tarif standard pour 2 personnes, ensuite 15€ par personnes supplémentaire

| Tarifs en €:                   | Tarif 1 nuit en semaine (L, M, M, J, D) |     | Tarif 1 nuit en weekend (V ou S) |     | Tarif 2 nuits weekend (V+S) |     | Tarif 7 nuits semaine |     |
|--------------------------------|---|-----|----------------------------------|-----|-----------------------------|-----|-----------------------|-----|
|                                | n°1                                     | n°2 | n°1                              | n°2 | n°1                         | n°2 | n°1                   | n°2 |
| Unité de location              |   |     |                                  |     |                             |     |                       |     |
| du 20/02/2026<br>au 03/01/2027 | 50€                                     | 55€ | 50€                              | 55€ |                             |     |                       |     |



## Le Carrouge

☎ 03 86 74 64 33  
5, place de la Mairie

2.4 km  
📍 TREIGNY-PERREUSE-SAINTE-COÛTME  **1**

Au Carrouge, situé à Treigny, à 5 km du Chantier Médiéval de Guédelon, Marie-France et Manu vous proposent une cuisine simple et familiale à base uniquement de produits frais et à petit prix. Dans la tradition des bistrotts, vous dégusterez salades, grillades, recettes de la région et frites maison. Carte, plat du jour et 2 menus à partir de 12,50 €. Sur réservation Marie-France vous préparera son boeuf bourguignon en suivant la recette de sa grand-mère.



## Le Café du Bal

☎ 03 86 44 85 79  
7 Rue du Professeur Camille Lian

2.4 km  
📍 TREIGNY-PERREUSE-SAINTE-COÛTME  **2**

Restaurant de cuisine "faite maison" au cœur du village. Pour le bien être de vos petits, un coin enfant est à leur disposition. La salle est climatisée. Vous trouverez dans notre établissement, différents services : bar, restaurant, coin jeux, coin lecture ...

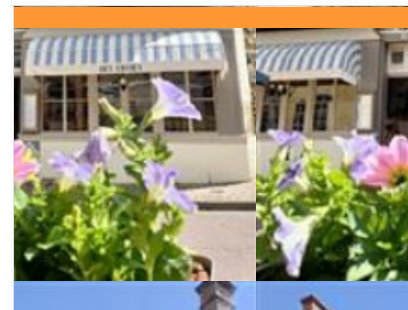


## La Canopée

Guédelon - D955  
🌐 <https://www.guedelon.fr/canopee/>

3.6 km  
📍 TREIGNY-PERREUSE-SAINTE-COÛTME  **3**

A La Canopée, nous revisitons le repas des bâtisseurs du XIIIe siècle : sans assiette, ni fourchette, ni couteau, dégustez un repas généreux, convivial à la mode des compagnons, colorée, où se mêlent une multitude de saveurs. Comme au Moyen Âge, c'est sur un tranchoir cuit dans notre four à bois que les "copains" – ceux qui partagent le pain – disposent des mets divers et parfois légèrement épicés, pour nous rappeler l'influence des Croisades sur la cuisine européenne. Le chef derrière cette proposition exigeante et authentique est Reynald Petit-Simon, originaire de Moutiers en Puisaye de retour sur son territoire après avoir travaillé dans les cuisines étoilées. La Canopée est ouverte à tous les gourmands de la région et d'ailleurs.



## La Trattoria / Au grès des Envies

☎ 09 51 29 31 71  
49 Grande Rue

6.3 km  
📍 SAINT-AMAND-EN-PUISAYE  **4**

Le restaurant La Trattoria est situé au cœur du village potier de Saint-Amand-en-Puisaye. Il fait partie du Collège culinaire de France "restaurant de qualité". Chaque mois, il vous propose des menus italiens composés à partir de produits frais et locaux. Alors, n'hésitez pas et rendez-leur visite.



## Auberge du Lac

☎ 03 86 74 03 23  
Reservoir du Bourdon  
🌐 <https://www.aubergedulacclubourdon.fr/>

6.8 km  
📍 SAINT-FARDEAU  **5**

Restaurant situé au bord du lac du Bourdon offrant une vue panoramique sur le lac. Notre cuisine est conviviale et goûteuse. Nous proposons les pauses repas mais aussi les pauses détente sur notre terrasse accompagnées d'une glace ou d'une crêpe.



## Auberge La Demoiselle

☎ 03 86 74 10 58

2, place de la République

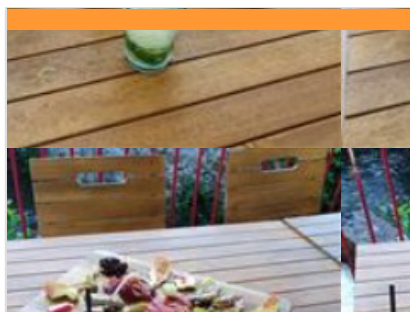
🌐 <https://www.auberge-lademoiselle.com/>

11.6 km

📍 SAINT-FARGEAU



Cette bâtisse du XIXe siècle occupe une place privilégiée face au château. Le portrait de Mademoiselle de Montpensier, cousine de Louis XIV, exilée à Saint-Fargeau, orne la cheminée en briques de la salle à manger avec sa décoration jaune, gaie et chaleureuse. Sous les poutres apparentes des deux salles rustiques tout comme sur la terrasse d'été fleurie et abritée, vous aurez tout le loisir de découvrir et déguster la cuisine régionale variée préparée avec soin par le Chef qui vous propose un choix de quatre menus et sa carte. La réservation est conseillée. Pour vos banquets, repas de famille ou d'affaire consultez nous, nous vous proposerons des solutions adaptées à vos souhaits.



## Le Bistrot du Château

☎ 03 86 44 23 69

10 Rue du Petit Pont

🌐 <https://www.bistrot-chateau.fr/contact/>

11.7 km

📍 SAINT-FARGEAU



Accueil et qualité de service vous donnent rendez-vous au Bistrot du Château de Saint-Fargeau. Bois, poutres et pierre naturelle se mêlent à la décoration moderne, entre simplicité et raffinement. Vous pourrez à loisir vous installer au bar ou en salle. Notre chef a conçu des menus adaptés à tous les appétits et les budgets, un menu du jour le midi en semaine et une formule dédiée a été élaborée pour l'accueil des groupes.



## Le Transvaal

☎ 03 86 74 01 27

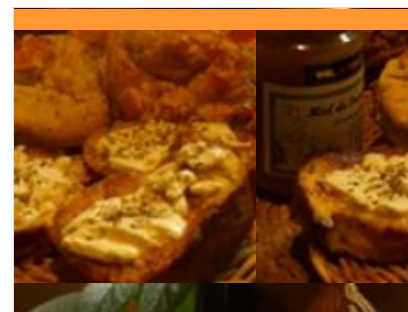
7 Avenue du Général Leclerc

11.7 km

📍 SAINT-FARGEAU



L'équipe du Transvaal vous accueille du mercredi au lundi midi et soir. Menu ouvrier le midi et cuisine semi-gastronomique le soir sous l'oeil du chef Laurent Aulard.



## Le Moulin de Vanneau

☎ 03 86 45 59 80

chemin du Moulin

🌐 <http://www.moulin-de-vanneau.fr>

15.8 km

📍 SAINTS-EN-PUISAYE



Une parenthèse dans le temps ! Moulin à eau en fonctionnement. Ferme d'antan vivante. Sentier botanique. Musée et collection d'outils anciens. Au Moulin de Vanneau : convivialité, culture, détente... Mais aussi gastronomie locale. Nous vous accueillons à l'ombre des aulnes, sur une terrasse longeant le bief du moulin ou dans la belle salle de l'auberge nichée dans l'ancien grenier à grains. Vous pourrez déguster les produits de la ferme à travers une cuisine alliant tradition et découverte (fras à la sauge, terrine aux herbes du potager, agneau aux épices rôti au four à bois, clafoutis à la rhubarbe... et jus de pomme, bières ou vins issus de l'agriculture biologique ou biodynamique).



## Paintball - Parc du Bois de la Folie

☎ 03 86 74 70 33

Route Départementale 185

🌐 <https://www.natureadventure.fr/>

2.8 km

📍 TREIGNY-PERREUSE-SAINTE-COUMBE



Alliant stratégie, esprit d'équipe, précision et fair-play, le paintball vous offre tous les ingrédients d'une expérience unique et inoubliable. Cette activité de loisir sportif est un vrai challenge créant de nouvelles motivations pour les équipes qui y participent. Venez vous mesurer aux autres et à vous-même ! Entièrement encadré et sécurisé, le paintball est accessible à tous à partir de 8 ans. L'objectif ? Affronter l'équipe adverse selon différents scénarios proposés. Un joueur est éliminé quand il est « touché » par une bille de l'autre équipe. Les billes (biodégradables) sont propulsées par les lanceurs d'air comprimé, laissant une trace de peinture à l'endroit de l'impact. Notre terrain de paintball s'étend sur une surface de 2 hectares, aménagée « nature » avec un mélange de parties boisées et de parties découvertes offrant différents types de jeux.



## Explor'Game - Parc du Bois de la Folie

☎ 03 86 74 70 33

Lieu-dit la Folie Route Départementale 185

📄 <https://www.natureadventure.fr/>

2.9 km

📍 TREIGNY-PERREUSE-SAINTE-COLOMBE  **2**

L'EXPLOR' GAME : Retrouvez la trace de l'espion disparu dans la forêt ! Cherchez le chemin à l'aide d'une tablette et la boussole afin de résoudre les énigmes pour combattre les ennemis. Un jeu en pleine forêt, intuition et dynamisme sont de la partie (à partir de juin). A partir de 2 personnes et à partir de 8 ans\* (les jeunes de moins de 12 ans doivent pratiquer avec un adulte). Sur réservation.



## Parc Aventure du Bois de la Folie

☎ 03 86 74 70 33

Route Départementale 185

📄 <https://www.natureadventure.fr>

3.0 km

📍 TREIGNY-PERREUSE-SAINTE-COLOMBE  **3**

Le Parc du Bois de la Folie : dans un cadre naturel exceptionnel, de multiples activités pour partager des moments inoubliables ! ACCROBRANCHE : Quatorze parcours en hauteur pour tous les niveaux, petits et grands. Plus de 200 jeux et 40 tyroliennes réparties sur un magnifique bois clos de 8 hectares. En haut des arbres, des parcours pour tous, de plus accessibles aux plus osés pour les adeptes de défis et de sensations. A partir de 4 ans. EXPLOR' GAME : Retrouver la trace de l'espion disparu dans la forêt, résoudre les énigmes et combattre les ennemis. Un jeu en plein forêt (à partir de 2 personnes) sur une tablette (fournie). Les jeunes de 8 à 11 ans doivent jouer avec un adulte. PAINT BALL : Alliant stratégie, précision et fair-play, le paintball vous offre tous les ingrédients d'une expérience unique et inoubliable dans un cadre naturel exceptionnel. Venez-vous mesurer aux autres et à vous-même ! Adultes 12 ans et plus.



## Grapes and corks

Les Gressiens Sainte-Colombe-sur-Loing

📄 <https://www.grapesandcorks.com/>

5.7 km

📍 TREIGNY-PERREUSE-SAINTE-COLOMBE  **4**

Transport de personnes (VTC) et services de taxi en minibus 8 places (transferts gares /aéroports). Langues : français et anglais A la carte excursions pour petits groupes. Explorez la région et ses attraits multiples (vignobles de Sancerre et de Chablis, Vézelay et le Morvan, la Puisaye etc) avec votre propre chauffeur - guide expérimenté. Un service à la demande. Journée ou demi-journée. Max 8 personnes.



## Lac du Bourdon

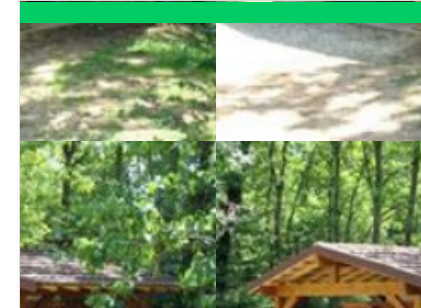
☎ 03 86 74 10 07

La Calanque

6.8 km

📍 SAINT-FARDEAU  **5**

En Puisaye, c'est "the place to be" des activités nautiques de plein air. Le lac du Bourdon offre de nombreuses activités : aviron, voile, pêche, randonnée, loisirs équestres, pédalos... vous en voulez plus ? Alors testez le paddle sur les rives du lac ou le kayak polo pour vous défouler. Le canoë vous permettra aussi de découvrir la faune et la flore protégée en toute discrétion. Envie de piquer une tête ? direction la plage et sa baignade surveillée en été (du 01/07 au 31/08 : en semaine 11 h - 18 h, weekend 11 h - 19 h, sauf le mardi 12/08 fermée). Restauration et camping.



## Base Départementale de Plein Air Daniel Bailly

☎ 03 86 74 04 07

Lieu dit la Calanque Réservoir du Bourdon

📄 <https://www.baseloisirs-bourdon.com>

6.9 km  
📍 SAINT-FARDEAU  **6**

Base de loisirs à la découverte des activités de nature, liées ou non à l'eau, au Lac du Bourdon.



## Le Mystère de la rivière rouge - Enquête

☎ 03 86 74 10 07

Place de l'Hôtel de Ville

📱 <https://www.legendr.app/>

11.7 km

📍 SAINT-FARGEAU



Panique à Saint-Fargeau ! Chaque semaine depuis quelque temps, la couleur de l'eau vire au rouge et personne n'en a l'explication. Muni de votre smartphone, découvrez le patrimoine et l'histoire de la ville pour mener l'enquête et trouver les responsables. Vous êtes prêts ? (Captation 360° du beffroi, vidéos, mini-jeux, audio et parcours inspiré de faits réels). Circuit familial facile de 800 mètres, accessible en poussette. Durée : 1h. Gratuit). Pour télécharger ce parcours, voici les différentes étapes : 1. Téléchargez l'application gratuite Legendr via votre play store ou apple store. 2. Sélectionnez la ville de Saint-Fargeau. 3. Téléchargez gratuitement le parcours. 4. Besoin d'aide lors de votre balade ? N'hésitez pas à activer le point d'interrogation ? en haut à droite de votre écran. Bonne aventure !



## Train Touristique du Pays de Puisaye-Forterre

☎ 03 86 44 05 58

Avenue de la Gare

📱 <http://www.traindepuisaye.org>

22.7 km

📍 TOUCY



Pour petits et grands, un agréable voyage à travers bocages et forêts. Une façon originale de découvrir autrement la Puisaye. Attention : jusqu'à nouvel ordre tous les trains sont limités à Dracy-sur-Ouanne au départ de Toucy-Ville en attendant la mise en œuvre des travaux de voie entre Dracy-sur-Ouanne et Villiers-Saint-Benoit. Train Restaurant : Le Train Touristique du Pays de Puisaye-Forterre et Le Blé d'Or, restaurant à Château-Renard (Loiret), vous proposent de voyager comme autrefois en train restaurant, au départ de Toucy. Tout en roulant et en vous régaland d'un menu complet, boissons incluses, vous pourrez contempler les magnifiques paysages de Puisaye. Voyages commentés.



## Le Couvent

☎ 03 86 74 75 38

4-8, rue du Couvent

📱 <http://www.lecouventdetreigny.com>

2.4 km

📍 TREIGNY-PERREUSE-SAINTE-COMME



Le Couvent est un bâtiment dont l'origine remonte aux XVe s., autrefois propriété de la Congrégation hospitalière des sœurs de la Providence de Sens. Le Couvent, réhabilité, abrite les expositions organisées par l'Association de Potiers Créateurs de Puisaye, où se côtoient les œuvres des Potiers de l'Association et celles de leurs invités. Depuis 1982, les membres de l'Association des Potiers Créateurs de Puisaye, se sont donnés pour mission de faire découvrir la céramique contemporaine dans toute sa diversité. Trois expositions installées dans les six salles du Couvent, un festival de céramique en août, ainsi que diverses animations accueillent plus de 6 000 visiteurs.



## Guédelon

☎ 03 86 45 66 66

D 955

📱 <https://www.guedelon.fr/>

2.6 km

📍 TREIGNY-PERREUSE-SAINTE-COMME



C'est en forêt de Guédelon, au cœur d'une ancienne carrière, que les ouvriers bâtissent chaque jour, sous vos yeux, un château fort du XIIIe siècle. Carriers, tailleurs de pierre, maçons, charpentiers, forgerons, tuiliers, menuisiers, cordiers, charretières, charron, peintres, vanniers, potiers, jardiniers... transforment et valorisent la pierre, le bois, la terre présents sur le site pour vous livrer les secrets des bâtisseurs du Moyen Âge. De saison en saison, les ouvriers de Guédelon relèvent ce défi hors normes. L'enceinte fortifiée, le logis et ses charpentes, la chambre et ses peintures murales, la cuisine et le cellier, les salles de tir et leurs imposantes voûtes d'ogives, la chapelle, la moitié du chemin de ronde... ont été réalisés sous les yeux de milliers de visiteurs venus visiter ce chantier unique au monde. En 2026, les ouvriers poursuivent les maçonneries de l'imposante porte entre deux tours



## Parc Animalier de Boutissaint

☎ 03 86 74 18 18

Treigny

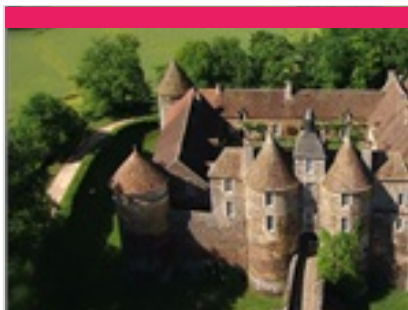
📱 <https://parc-boutissaint.qweekle.com/sh>

3.7 km

📍 TREIGNY-PERREUSE-SAINTE-COMME



Vivez l'expérience Boutissaint : une immersion nature unique en Europe ! Venez éveiller vos sens et vous offrir des souvenirs inoubliables en évoluant sur 400 ha de forêt où vivent 400 animaux en totale liberté : cerfs, daims, sangliers ainsi que bisons d'Europe et moutons en enclos. A parcourir librement, à pied, avec vos vélos ou vos chevaux.



## Château de Ratilly

☎ 06 09 12 13 74  
Treigny

🌐 <https://chateauderatilly.fr/>

5.2 km

📍 TREIGNY-PERREUSE-SAINTE-COMBE  **4**

Au débouché d'un petit chemin de terre surgit l'impressionnante façade du Château de Ratilly, véritable forteresse médiévale construite sur des fondations du XIe s., achevée au XIIIe, puis transformée pour partie à la Renaissance. Les quatre tours d'angle, les deux tours d'entrée défendant le pont-levis, les douves, le pigeonnier entourent la charmante cour intérieure carrée. Depuis 1951, l'atelier de poterie, les expositions, spectacles et stages font de Ratilly un centre d'art de premier plan.



## Maison de la Mémoire potière

☎ 03 86 39 63 72  
29 Faubourg des Poteries

🌐 <https://www.maisondelamemoirepotiere.com>

6.2 km

📍 SAINT-AMAND-EN-PUISAYE  **5**

Rare vestige quasiment intact des poteries du 19ème siècle, l'ancienne poterie de Monsieur Gaubier dit Cadet aujourd'hui "Maison de la mémoire potière" offre un ensemble complet et quasi unique de bâtiments typiques de la production potière. Les visites guidées vous replaceront dans l'ambiance du début du siècle et vous feront découvrir à travers ce site l'histoire de la poterie en Puisaye. Une démonstration de tournage pourra conclure votre visite.



## Musée du Grès

☎ 03 86 39 74 97  
Château 13, Grande rue

🌐 <https://www.museedugres.fr/>

6.3 km

📍 SAINT-AMAND-EN-PUISAYE  **6**

Dans plusieurs salles du château Renaissance, le musée retrace, autour d'une collection de grès utilitaires, quatre siècles d'une histoire qui a façonné le paysage et les hommes. Pays de bocage et de forêts, la Puisaye est, de par la nature de son sous-sol, riche en argile gréseuse, une terre de prédilection pour la poterie. Cette argile, cuite à haute température dans les fours couchés, a la propriété de vitrifier dans la masse, ce qui donne aux récipients la grande résistance et la totale étanchéité qui ont fait leur succès. Ici sont nées des pièces à usage culinaire : toulons, berchets, crapauds, dont la diffusion a très largement dépassé le cadre de la Bourgogne nivernaise. Cet environnement favorable incitera quelques artistes à s'installer en Puisaye à la fin du 19è siècle. Marqués par le Japonisme et l'Art Nouveau, ils développeront autour de leur maître Jean Carriès (1855-1894) un courant artistique actif pendant près



## Ville de Saint-Amand-en-Puisaye

☎ 03 86 39 63 15

6, Grand Rue - 58310 SAINT-AMAND-EN-PUISAYE

🌐 <https://www.saint-amand-en-puisaye.fr/>

6.3 km

📍 SAINT-AMAND-EN-PUISAYE  **7**

Saint-Amand a rejoint le réseau des "Villes et Métiers d'art". Au milieu d'une campagne vallonnée, venez visiter le berceau de la poterie, ses boutiques, ses nombreux ateliers où vous serez accueillis par les artisans. Ne manquez pas le musée du Grès installé dans un château du 16ème siècle et la Maison de la Mémoire potière. Crédit Photo : H. Monnier/FTM



## Réservoir du lac du Bourdon

☎ 03 86 74 10 07

6.8 km

📍 SAINT-FARDEAU  **8**

Au cœur de la Puisaye-Forterre, le Lac du Bourdon c'est l'endroit qu'il vous faut lorsqu'on aime les loisirs nautiques et de plein air : canoë-kayak, pédalos, voile, planche à voile et en juillet-août, baignade surveillée et initiation à l'aviron. Balade, camping, restauration et équitation autour du Bourdon.



## La Bâtisse

☎ 03 86 45 68 00

2 bis, Lieu-dit la Bâtisse D 85 - route de Saint-Fargeau

🌐 <https://poterie-batisse.com/>

7.4 km

📍 MOUTIERS-EN-PUISAYE



Four couché du XVIII<sup>e</sup> siècle. Ateliers de 1930. Fondée au XVIII<sup>e</sup> s., La Bâtisse a vu se succéder 10 générations de potiers de père en fils. Dans l'atelier de 1930 toujours en activité où se reproduisent des gestes ancestraux : le pétrissage de la terre, le tournage et l'émaillage, la Poterie de la Bâtisse vous fera voyager au travers du temps !



## Maison natale de Colette

☎ 03 86 44 44 05

8-10, rue Colette

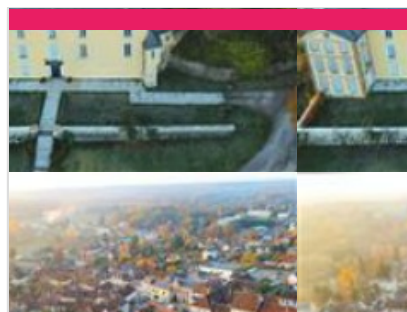
🌐 <http://www.maisondecolette.fr>

8.1 km

📍 SAINT-SAUVEUR-EN-PUISAYE



Voyagez à travers le temps à la rencontre de la plus célèbre des bourguignonnes : l'écrivain Colette. Maison et jardins ont été fidèlement reconstitués d'après les textes de l'auteur et les documents d'archives : couleurs, papiers peints, mobilier permettent de retrouver l'ambiance d'une maison bourgeoise à la fin du XIX<sup>e</sup> siècle. Tout au long de l'année, la maison de Colette vous propose également des festivals, des lectures, des conférences, des ateliers et des projections.



## Musée Colette

☎ 03 86 45 61 95

Place du Château

🌐 <https://www.musee-colette.com/>

8.2 km

📍 SAINT-SAUVEUR-EN-PUISAYE



Créé à l'initiative de sa fille Colette de Jouvenel et ouvert en 1995, le musée Colette est agréé musée de France. Gabrielle Colette, célèbre auteure, est née à Saint-Sauveur-en-Puisaye en 1873. Le musée qui lui est consacré en plein cœur de son village natal prend place au sein du château, rebâti au XVII<sup>e</sup> siècle. Si elle n'y a jamais séjourné, Colette l'évoque néanmoins au début de son premier roman, Claudine à l'école : « Montigny [...] ça s'étage en escalier au-dessous d'un gros château, rebâti sous Louis XV et déjà plus délabré que la tour sarrasine, épaisse, basse, toute gainée de lierre, qui s'effrite par en haut, un petit peu chaque jour. » La tour dite sarrasine est un donjon au plan rare, ovoïde, du XI<sup>e</sup> et XII<sup>e</sup> siècle. C'est dans ce lit de verdure et d'histoire que repose le Musée Colette, « un musée pour les sens autant que pour l'esprit » comme le présente la muséographe, Hélène Mucoot. Un musée vivant où la voix et le



## Sentier botanique du Moulin de Vanneau

☎ 03 86 45 59 80

🌐 <http://www.moulin-de-vanneau.fr>

11.4 km

📍 SAINTS-EN-PUISAYE



Le sentier botanique chemine dans une zone humide préservée. Sous la conduite d'un guide, le Pée Sans Souci, vous ferez un parcours dans ce marais où subsistent des plantes rares telles les cucubales et les touradons de carex, des plantes médicinales.



## Château de Saint-Fargeau

☎ 03 86 74 05 67

Place du château

🌐 <https://www.chateau-de-st-fargeau.com>

11.5 km

📍 SAINT-FARGEAU



Au premier abord, on se heurte à l'aspect monumental et écrasant d'une maison fortifiée et défensive du XV<sup>e</sup> siècle, faite pour traverser les siècles. Mais à peine entré dans la cour d'honneur, on découvre un somptueux décor... un chef d'œuvre classique du XVII<sup>e</sup> siècle, dessiné par le Vau. Le château de Saint-Fargeau, qui fut le berceau de la famille maternelle de l'académicien Jean d'Ormesson, est largement évoqué dans le roman de ce dernier, Au plaisir de Dieu, et a servi de cadre au tournage du feuilleton télévisé tiré de cette œuvre.



## La ferme du Château

☎ 07 67 91 92 48

Allée des Platanes

🌐 <https://www.ferme-du-chateau.com/>

11.5 km

📍 SAINT-FARGEAU



La Ferme du Château est un endroit remarquable, instructif et un retour en arrière des plus agréables avec ses animaux en liberté (chèvres, veaux, poules, cochons, canards, oies...). Profitez des nombreuses animations qui raviront petits et grands : dégustez un morceau de pain sorti tout droit du four, donnez le biberon aux veaux et aux chevreaux, goûtez le lait de chèvre encore chaud, prenez soin des poneys dans la ferme, caressez tous les animaux présents !



## Musée de l'Aventure du Son

☎ 03 58 47 00 15

2 Place des Augustins

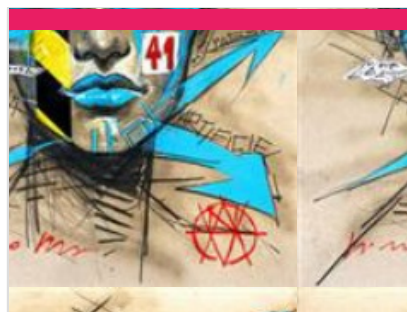
🌐 <https://www.aventureduson.fr/>

11.8 km

📍 SAINT-FARGEAU



Collections publiques uniques en Europe sur ce thème, L'Aventure du Son expose plus de 1 000 instruments de musique mécanique, phonographes et radios. Installé dans un couvent du XVIIe s. au centre de Saint-Fargeau, capitale de la Puisaye, le musée propose de découvrir l'aventure du son grâce à des objets exceptionnels : orgues de barbarie, pianos mécaniques, premières inventions de Cros, Edison, Lioret, Pathé, etc. jusqu'aux appareils Pioneer. Le musée permet également au public de se plonger dans l'univers de la radiophonie par la visite d'un ensemble de radios particulièrement riche, de l'invention de Branly jusqu'à nos jours. Un musée à voir et à écouter. Pour les plus jeunes, le Musée propose une visite ludo-éducative sur des tablettes numériques.



## Centre Régional d'Art Contemporain

☎ 03 86 44 02 18

Château du Tremblay

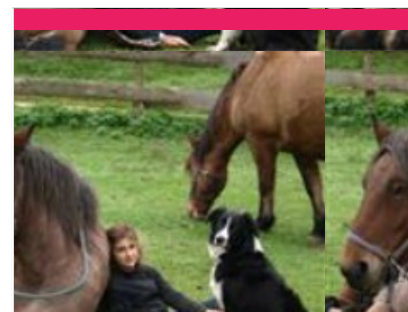
🌐 <https://crac-fontenoy.fr/>

15.4 km

📍 FONTENROY



Au Centre d'Art de Fontenoy, trois espaces permanents sont dédiés : - l'un à M'An Jeanne, vieille dame de 71 ans qui révéla avec des pastels tout un univers fantastique, - les deux autres à l'œuvre de Fernand Rolland, peintre et poète et Jean-Louis Vetter, sculpteur ; tous deux fondateurs du Centre Régional d'Art Contemporain. Deux expositions temporaires sont proposées au public pendant la saison.



## La Ferme du Moulin de Vanneau

☎ 03 86 45 59 80

5 chemin du moulin

🌐 <http://www.moulin-de-vanneau.fr/>

15.8 km

📍 SAINTS-EN-PUISAYE



Envie de passer un moment sympa en famille ? Bienvenue au Moulin Vanneau, une ferme d'antan où oies, chats, poneys ou encore cochons vivent comme au bon vieux temps. Pourquoi ne pas découvrir les lieux lors d'une balade à Poney ou à cheval de trait ? Découvrez ensuite le fonctionnement du moulin à eau toujours en activité. La fabrication de farine n'aura plus de secret pour vous et sentez-vous cette odeur de bon pain chaud ? Avec un peu de chance vous assisterez à la cuisson dans le four à pain. Quant à l'écomusée, il vous transportera au siècle dernier. Pour terminer, partez à la découverte des marais de la vallée du Branlin à travers un sentier de promenade pour découvrir ce site naturel remarquable. Mais ça donne faim tout ça ! Pas de soucis, sur place l'auberge vous permettra de recharger vos batteries avec de bons plats bio et locaux en terrasse ou à l'auberge.



## Musée de la Bataille de Fontenoy

☎ 03 86 44 02 18

Rue Marien

🌐 <https://www.bataille-fontenoy841.fr/>

16.1 km

📍 FONTENROY



C'est à Fontenoy-en-Puisaye qu'eut lieu le 25 juin 841, l'importante bataille qui opposa les trois petits fils de Charlemagne : Lothaire, Louis le Germanique et Charles le Chauve, prélude au traité de Verdun signé en 843 qui consacra le partage de l'Empire (un obélisque commémoratif se trouve route de Thury). Au rez-de-chaussée, maquettes de Jacques Perreaut et peintures de Fabienne Dubois évoquant le site de la bataille (sculptures à découvrir dans le bourg). À l'étage, un combattant carolingien armé vous attend. Revivez cette page d'histoire grâce à une maquette animée de bande-son. Le musée s'est enrichi de pointes de lances trouvées sur le site.



## Château-Fort des Comtes d'Auxerre et de Nevers

☎ 03 86 41 51 71

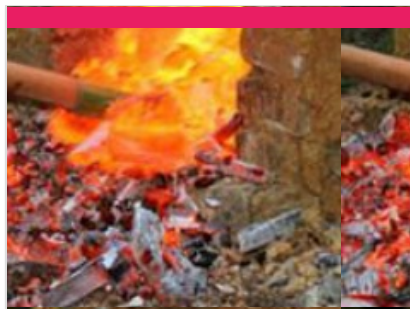
17, rue du Château

🌐 <https://www.chateau-de-druyes.com/>

20.4 km

📍 DRUYES-LES-BELLES-FONTAINES 

Du château, il reste les murs et les tours d'enceinte ainsi que l'imposante poterne avec ses imposants mâchicoulis, qui défendait l'entrée principale (sur trois étages, dont la terrasse accessible lors de la visite). L'importance de ces vestiges, leur situation au sommet d'un piton rocheux, confèrent à l'ensemble une majesté et une puissance impressionnantes. Nombreuses expositions à l'intérieur. À ne pas manquer, dans la ville basse, la belle église romane dédiée à saint Romain et le tilleul classé, le lavoir, la maison natale de Jean-Roch Coignet, l'auteur des célèbres Cahiers du capitaine Coignet et celle de l'ingénieur Jean Bertin, le père de l'aérotrain. Aire de pique-nique et jeux pour enfants vers les sources de la Druyes.



## Le Ferrier de Tannerre-en- Puisaye

Route des Mussots

🌐 <http://www.leferrierdetannerre.net/index>

20.8 km

📍 TANNERRE-EN-PUISAYE  

Un des plus grands sites sidérurgiques de la Gaule Romaine (30 ha dont la moitié ouverte au public). Ce lieu, classé Monument Historique en 1982, a connu trois grandes périodes d'activité représentées sur le terrain par : la place consacrée au fer avec les bas fourneaux et la forge, la clairière du château aménagée sur l'emplacement de la forteresse détruite au Moyen Âge et la place présentant l'exploitation des scories au XXe siècle. L'ensemble est équipé de panneaux explicatifs. Un parcours permanent d'orientation a été réalisé avec la Fédération Française de Course d'Orientation : le bois de la Garenne a été équipé de 25 balises avec bornes de poinçonnage. Ce parcours permanent d'orientation comporte : un parcours vert facile de 6 balises pour les familles et jeunes enfants, un parcours bleu de 10 balises niveau moyen et un parcours rouge de 18 balises, difficile, plus sportif. Sentier botanique (arbres de la région).



## Carrière Souterraine d'Aubigny

☎ 03 86 52 38 79#03 86 41 91 90

Hameau d'Aubigny Taingy

🌐 <https://carriere-aubigny.com/>

21.4 km

📍 LES HAUTS DE FORTERRER  

La pierre de cette carrière exploitée depuis des centaines d'années a été utilisée pour la construction de l'Opéra, de l'hôtel de ville de Paris, du Conservatoire national des arts et métiers, des cathédrales d'Auxerre et de Sens et de nombreux édifices publics. L'extraction des blocs de pierre a laissé place à d'impressionnantes grottes portant les traces des lances et des aiguilles, seuls outils utilisés par les carriers pendant des siècles. Vous pouvez visiter le lieu à travers un parcours ludique et numérique, sur l'application Legendr pour résoudre cette énigme.



## Le Marais d'Andryes

☎ 06 82 88 89 62

Etang de Cornoy D 39

🌐 <https://www.marais-andryes.fr>

23.9 km

📍 ANDRYES  

Une balade sensorielle et dépaysante au cœur d'un site naturel unique et préservé. Trois sentiers d'interprétation s'offrent à vous : découverte (4km), naturalité (500m), perception environnementale (500m), permettant à chacun de vivre intensément sa relation directe et fondamentale à la nature. Le guide du visiteur que vous trouverez à l'entrée du marais vous donnera les informations nécessaires sur le patrimoine rural lié à cette zone naturelle de l'Yonne.



## Collection particulière de vanneries



☎ 03 86 45 47 70#06 67 24 21 64#06

66 06 06 91

12, Grande rue

🌐 <https://www.vanneries-puisaye.fr/>

24.0 km

📍 DRACY  

Dans l'ancienne cidrerie de Dracy, Hélène Lawson a rassemblé quelques 350 vanneries, du XVIIIe siècle à nos jours, découvertes au fil de ses séjours et de ses voyages en Asie, en Afrique et au gré des brocantes de nos régions. Elle partage avec ses visiteurs sa passion pour ces humbles objets qui témoignent de la créativité des vanniers du monde.

# Mes recommandations (suite)

Découvrir La Puisaye

Top 10

OFFICE DE TOURISME PUISAYE-FORTERRER

[WWW.PUISAYE-TOURISME.FR](http://WWW.PUISAYE-TOURISME.FR)

EN BOURGOGNE  
**LA PUISAYE**  
A DU GÉNIE!



## La Pyramide du Loup

☎ 09 54 94 64 47

Lieu-dit les Gilats

🌐 <https://www.lapyramideduloup.com>

25.0 km  
📍 TOUCY



Une sortie ludique & éducative en lien avec la nature, réservez dès à présent votre sortie clé en main ! Au cœur d'une nature boisée, la Pyramide du Loup vous attend pour plonger dans l'univers du loup et de la biodiversité ! Partez à l'aventure en voyageant à travers le temps pour mieux comprendre l'évolution des relations entre l'Homme et le Loup depuis la Préhistoire jusqu'à nos jours. Du cycle 1 au cycle 4, nos animations sont adaptées avec un apport théorique et ludique. Animations sur les espèces animales et végétales (demander le dossier pédagogique). Profitez de notre parcours « Sentier pieds nus » L'objectif de ce parcours est de vivre des sensations nouvelles en utilisant d'autres sens que la vue. Les yeux bandés, nous marchons pieds nus à travers différents environnements pour les reconnaître grâce au toucher, comme les animaux le font dans la nature. Et pour pimenter la chose... une



## Drive des Fermes de Puisaye

☎ 06 49 92 68 01

Lieu-dit les Libaux

🌐 <https://drive-des-fermes-de-puisaye.fr/p>

18.8 km  
📍 SAINT-PRIVE



Faites-vous livrer des paniers de produits fermiers dans votre hébergement de vacances en Puisaye-Forterre ! Pour une arrivée sereine, les pieds sous la table. Faites-vous livrer pour votre séjour, des produits locaux issus de nos fermes dans votre gîte, camping, résidence secondaire, chez des amis... Pour une arrivée en toute quiétude, nous nous mettons en relation avec le propriétaire de votre hébergement et nous remplissons le frigo pour vous... Les commandes sont à prendre jusqu'au mercredi soir à minuit pour une livraison le vendredi ou le samedi.

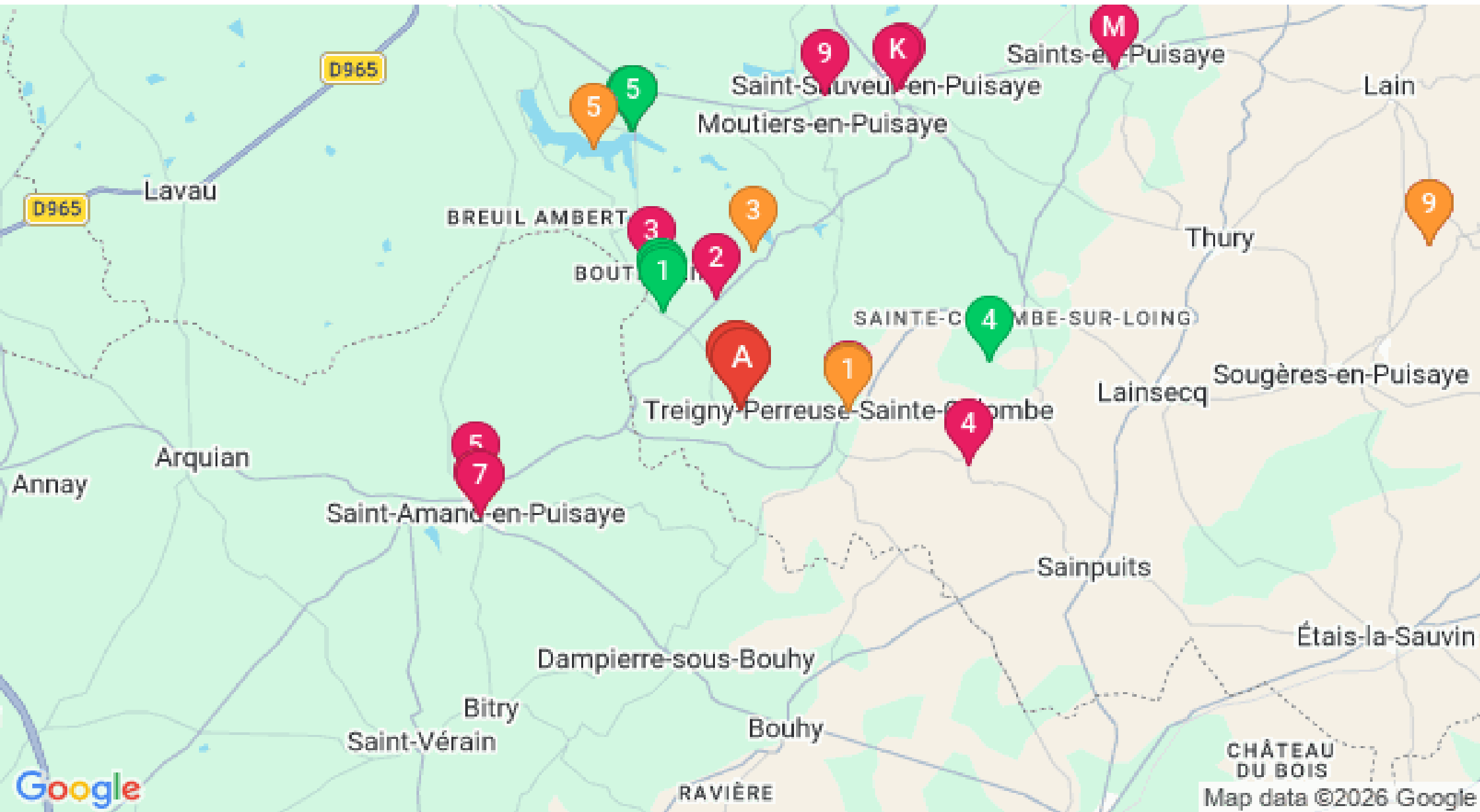


# Mes recommandations (suite)

Découvrir La Puisaye

Top 10

OFFICE DE TOURISME PUISAYE-FORTERRE  
[WWW.PUISAYE-TOURISME.FR](http://WWW.PUISAYE-TOURISME.FR)



: Restaurants : Activités et Loisirs : Nature : Culturel : Dégustations